



## **AZIENDA OSPEDALI RIUNITI MARCHE NORD**

Allestimento dei locali di ricondizionamento degli endoscopi flessibili a servizio dell'AORMN

**Dotazione HW e SW sistema di rintracciabilità**

Vers. 1.0

del 19/12/2016



## Indice

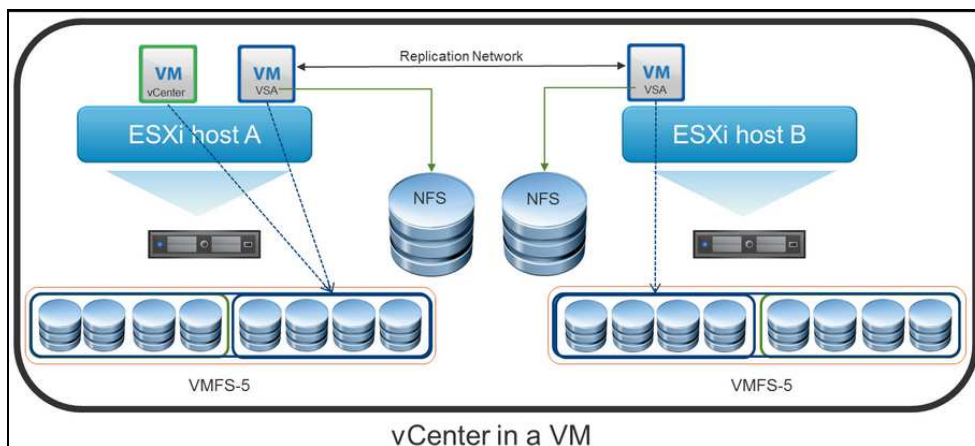
<b>1. Dotazione HW/SW .....</b>	<b>3</b>
<b>1.1. Infrastruttura Server .....</b>	<b>3</b>
1.1.1. Replica DB .....	3
1.1.2. Replica File System .....	3
<b>1.2. Postazioni di Lavoro .....</b>	<b>4</b>

## 1. Dotazione HW/SW

Nel presente allegato sono elencate le risorse HW/SW messe a disposizione dall'AORMN.

### 1.1. Infrastruttura Server

Infrastruttura VMWare formata da due nodi ed una SAN come di seguito rappresentata



Questo modello di infrastruttura è basato su VMware Essential Plus e configurato per il Fail-Over.

Sono stati configurati backup su spazio disco esterno per cui esiste una copia per il DR, replicando le istanze SQL e aumentando il livello di continuità di servizio.

#### 1.1.1. Replica DB

Per quanto riguarda la replica dei DB, è stata implementato il “database mirroring” per assicurare alti livelli di disponibilità (availability) dei dati sui server. Nel caso di indisponibilità dell’istanza primaria del database, il sistema automaticamente potrà utilizzare la copia “mirrorata” su server secondario e assicurare la continuità del servizio ed evitare la perdita di dati.

#### 1.1.2. Replica File System

Per quanto riguarda la replica del File System, è stata implementata la copie speculare della porzione contenete files, documenti, etc. (XLS, DOC, JPG) da nodo principale ad un nodo secondario. I due nodi sono configurati come mutuamente esclusivi ossia rispondenti alla tecnica di replica “active-passive”.

Di seguito vengono definite le caratteristiche dell’infrastruttura server ospitante la macchina virtuale.

	Descrizione	Codice prodotto	Quantità
<b>SAN (Storage Area Network)</b>	IBM Storwize V3700 3.5-inch Storage Controller Unit	6099L2C	1
	4 TB 7,200 rpm 6 Gb SAS NL 3.5 Inch HDD	00MJ129	4
	1.5m SAS Cable (mSAS HD to mSAS HD)	00MJ178	2
	0.6m SAS Cable (mSAS HD to mSAS HD)	00MJ178	2
<b>SERVER</b>	Express x3550 M5, Xeon 6C E5-2603v3 85W	5463E1G	2

	1.6GHz/1600MHz/15MB, 1x8GB, O/Bay HS 2.5in SATA/SAS, SR M1215, Multiburner, 550W p/s, Rack		
	Express Intel Xeon Processor E5-2603 v3 6C 1.6GHz 15MB Cache 1600MHz 85W	00FM019	2
	Express 8GB TruDDR4 Memory (1Rx4, 1.2V) PC4-17000 CL15 2133MHz LP RDIMM	00FM011	6
	Express N2225 SAS/SATA HBA for IBM System x	00MY959	2
	Express System x 550W High Efficiency Platinum AC Power Supply	00FM023	2
	USB Memory Key for VMWare ESXi 5.5 Update 2	00ML235	2
<b>SWITCH</b>	HP 1920-16G 16 porte 10/100/1000 smart managed layer 3	JG923A	1
<b>LICENZE</b>	WinSvrStd 2012R2 OLP NL Gov 2Proc	P73-06295	1
	SQL Server Standard 2014 Gov	228-10354	1
	VMWare Essential Plus 6.0	OOWD195	1

## 1.2. Postazioni di Lavoro

Q.tà	Descrizione	Marca	Modello
10	Pc All-in-One così composto: Monitor da 21.5" con risoluzione 1920x1080 Touch Screen Resistivo Processore Core i5-3317U 1,7 Ghz 4GB RAM DDR3 HD: 2,5" 320GB HDD Sata Wlan Connettore RJ45 WebCam 2xRJ45 Windows 7 Professional 32 bit	Wincomm	WMP-227V